

საქართველოს რეგიონული განვითარებისა
და ინფრასტრუქტურის სამინისტრო



ქუთაისის შემოვლითი ახალი გზის მშენებლობა



საავტომობილო გზების
დეპარტამენტი

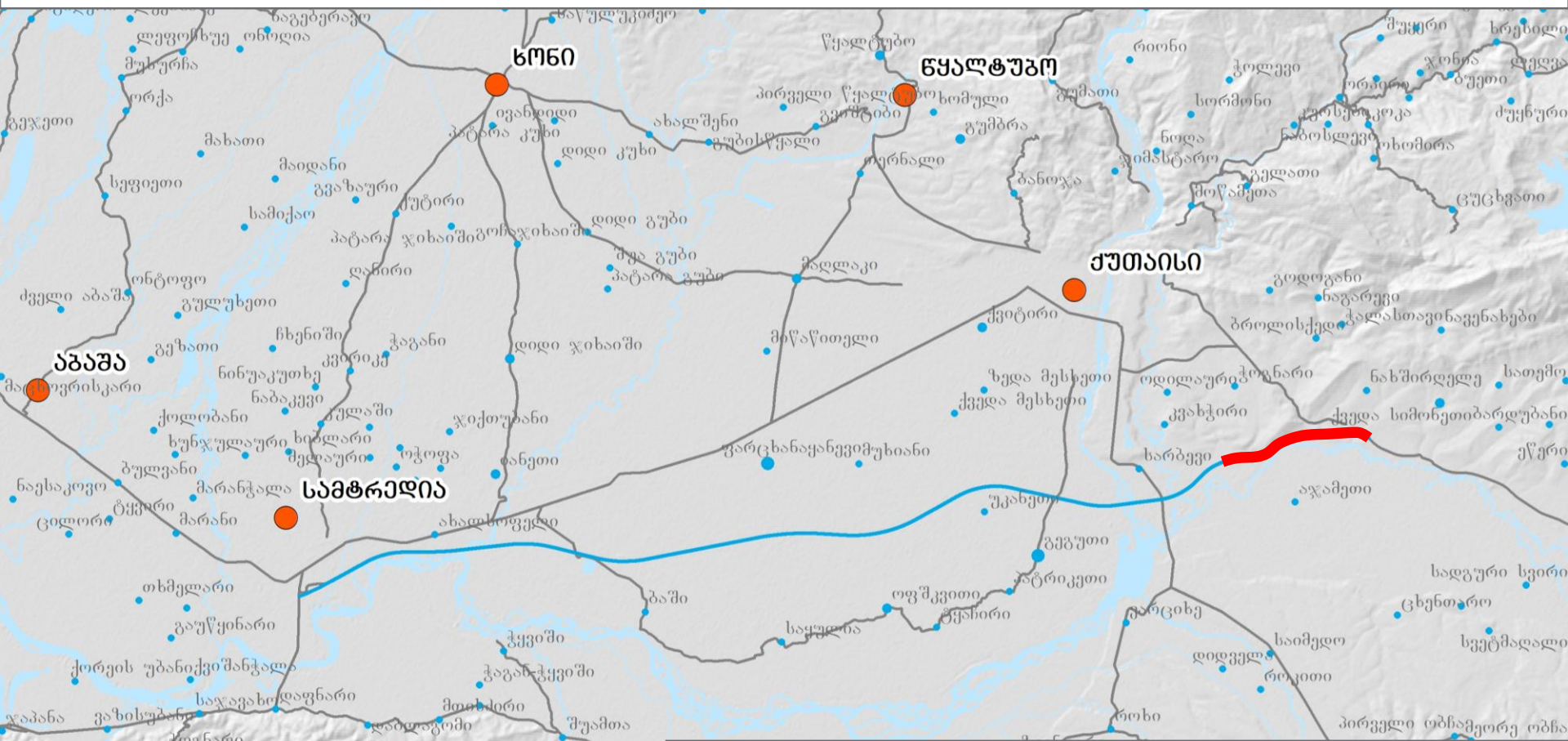




პროექტის აღწერა

- მონაკვეთის მთლიანი სიგრძე: 41,3 კმ;
- სავარაუდო ღირებულება: 204 მლნ. ლარი;
- პროექტი დაყოფილია ოთხ ლოტად;
- ლოტების სავარაუდო ღირებულება: 42-58 მლნ. ლარის ფარგლებში;
- სამუშაოების მინოდების ვადა: 22 თვე

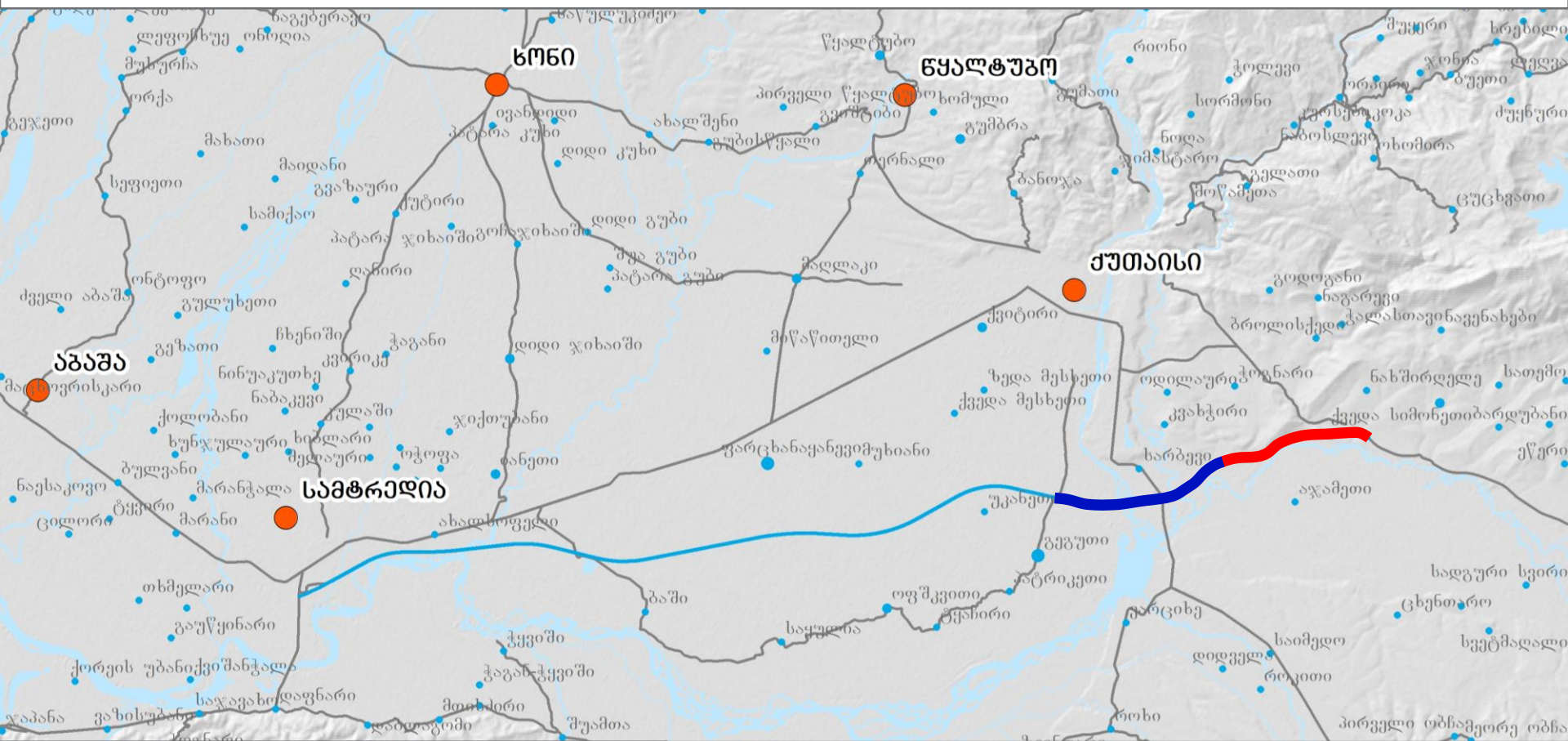
ქუთაისის შემოვლითი გზა - სამტრედია კმ 0+000 - კმ 6+000 ლოტი - 1



- მონაკვეთის სიგრძე: 6.0 კმ
- სავარაუდო ღირებულება: 57.6 მლნ ლარი

- საფარის ტიპი - ორფენიანი ცემენტო/ბეტონის საფარი სისქით - 28 სმ.
- ხიდების რაოდენობა - 2 ცალი.
- რკინაბეტონის მილების მოწყობა - 10 ცალი.
- რკინაბეტონის საყდენი კედელი - 648 გრძ.მ

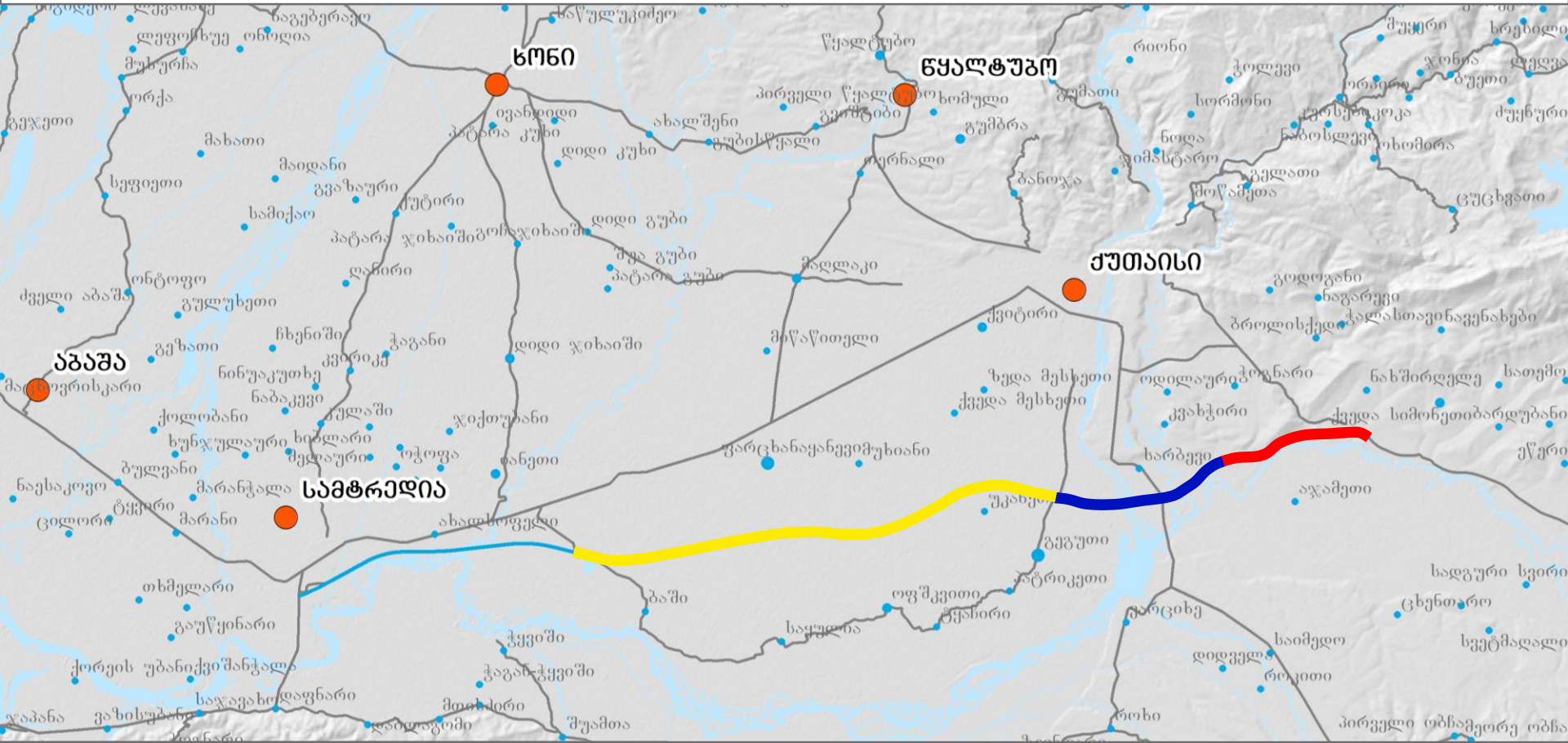
ქუთაისის შემოვლითი გზა - სამტრედია კმ 6+000 - კმ 13+400 ლოტი - 2



- მონაკვეთის სიგრძე: 7.4 კმ.
- სავარაუდო ღირებულება: 55.8 მლნ ლარი

- საფარის ტიპი - ორფენიანი ცემენტო/ბეტონის საფარი სისქით - 28 სმ.
- ხიდების რაოდენობა - 4 ცალი.
- რკინაბეტონის მილების მოწყობა - 8 ცალი.

ქუთაისის შემოვლითი გზა - სამტრედია კმ 13+400 - კმ 30+000 ლოტი - 3



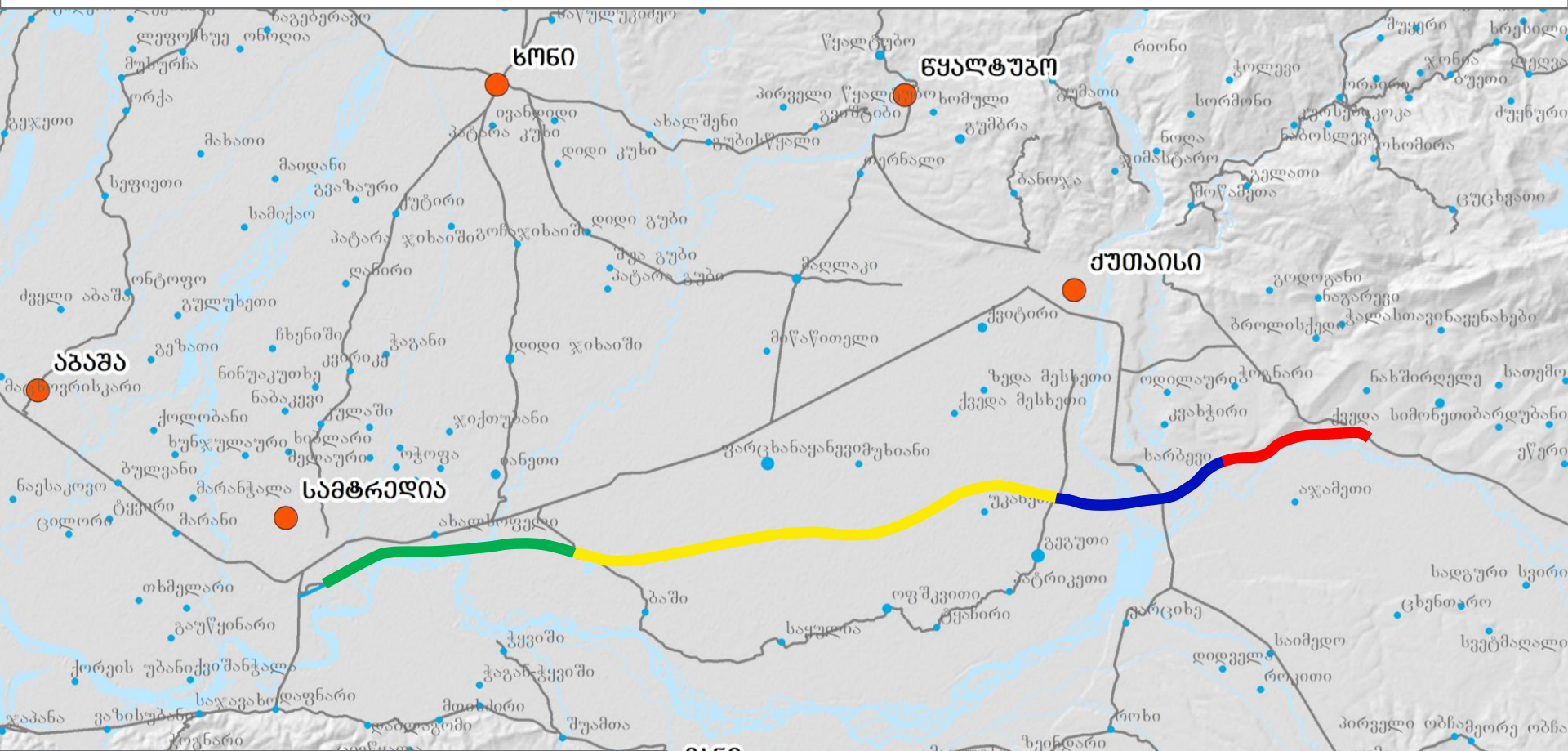
- მონაკვეთის სიგრძე: 16.6 კმ.
- სავარაუდო ღირებულება: 48.3 მლნ ლარი

- საფარის ტიპი - ორფენიანი ცემენტო/ბეტონის საფარი სისქით - 28 სმ.
- გზაგამტარების რაოდენობა - 2 ცალი.
- რკინაბეტონის მილების მონყოლა - 38 ცალი.

ქუთაისის შემოვლითი გზა - სამტრედია

კმ 30+000 - კმ 41+354

ლოტი - 4



- მონაკვეთის სიგრძე: 11.35 კმ.
- სავარაუდო ღირებულება: 42.7 მლნ ლარი

- საფარის ტიპი - ორფენიანი ცემენტო/ბეტონის საფარი სისქით - 28 სმ.
- ხიდების რაოდენობა - 3 ცალი.
- რკინაბეტონის მილების მონყოლა - 21 ცალი.



ელექტრონული ტენდერი

- ტენდერის ტიპი: NAT ელექტრონული ტენდერი აუქციონის გარეშე;
- გამოქვეყნების ადგილი: tenders.procurement.gov.ge
- დოკუმენტაციის გაცნობისა და წინადადებების მიღების პერიოდი: 30 კალენდარული დღე;
- გამოქვეყნების თარიღი: 17-18 ოქტომბერი
- წინადადებების წარდგენის ენა: ქართული

სატენდერო პირობები



ზოგადი ანალოგიური გამოცდილება: შესყიდვის სავარაუდო ღირებულების 100%-ის ოდენობით, 01.01.2013-დან ტენდერის გამოცხადების დღემდე პერიოდში.

ერთი დასრულებული ხელშეკრულება: შესყიდვის სავარაუდო ღირებულების 50%-ის ოდენობით, 01.01.2013-დან ტენდერის გამოცხადების დღემდე პერიოდში.

ფინანსური შესაძლებლობები (ბრუნვა): გამოიყენება სტანდარტული ფორმულები. პრეტენდენტის „მიმდინარე ზღვრული შესაძლებლობა“ არ უნდა აღემატებოდეს „საშუალო წლიურ ბრუნვას“.

ანალოგიურ გამოცდილებად ყველა ლოტისთვის ითვლება: საავტომობილო გზების (გარდა ცალკეული ხელოვნური ნაგებობების) მშენებლობის, ან/და ისეთი რეკონსტრუქციის, ან/და ისეთი მოდერნიზაციის სამუშაოები, რომლის ფარგლებშიც შესრულებულია საავტომობილო გზის ახალი დამატებითი ზოლების მშენებლობა.



ამონაწერი მენარმეთა და არასამენარმეო (არაკომერციული) იურიდიული პირების რეესტრიდან.

ცნობა ბიუჯეტის მიმართ დავალიანების არარსებობის შესახებ

არარეზიდენტი პრეტენდენტისთვის:

- ა) ცნობა, რომ არ ხორციელდება არარეზიდენტი იურიდიული პირის რეორგანიზაცია ან ლიკვიდაცია.
- ბ) ამ სლაიდის პირველ და მეორე პუნქტებში მითითებული, თავისი ქვეყნის შესაბამისად უფლებამოსილი ორგანოდან გაცემული, ანალოგიური შინაარსის დოკუმენტები;
- გ) დოკუმენტები, კანონმდებლობით დადგენილი წესით, უნდა იყოს ლეგალიზებული ან აპოსტილით დამოწმებული და მას თან უნდა ერთვოდეს ნოტარიულად დამოწმებული ქართული თარგმანი.

დისკვალიფიკაციის საფუძვლები დაზუსტების გარეშე:

- ა) ზემოაღნიშნულ დოკუმენტებში პრეტენდენტის მიმართ რეგისტრირებულია ყადაღა/აკრძალვა, ან/და
- ბ) საგადასახადო გირავნობა/იპოთეკის უფლება, ან/და
- გ) პრეტენდენტი რეგისტრირებულია მოვალეთა რეესტრში, ან/და
- დ) პრეტენდენტს აქვს აღიარებული დავალიანება ბიუჯეტის მიმართ.

საქართველოს რეგიონული განვითარებისა და ინფრასტრუქტურის სამინისტრო



გზადლობთ ყურადღებისთვის!

